

Sticla Securizata +

Sticla +

Ferestre +

Usi +

Usi garaj/porti x

Usi de garaj

Ridicare rapida

Usi antifoc

Industriale sectionale

Automatizari porti

Grilaje metalice

Feronerie +

Sisteme +

Tehnici de umbrire +

Accesorii +

Usi din lemn +

Utile +

Tamplarie PVC

Tamplarie aluminiu

Calculator termopane

[Prima Pagina](#) > [Produse](#) > [Usi de garaj](#)

Usi de garaj

Comoditatea si siguranta in utilizare, eleganta designului, incorporarea celor mai noi tehnologii in conformitate cu normele europene referitoare la siguranta in exploatare precum si disponibilitatea unei game largi de echipari optionale fac din usile sectionale solutia ideala pentru garajul dumneavoastra.

Usile de garaj sectionale rezidentiale sunt caracterizate de:

- **izolatie termica optima realizata prin:**
 - panouri sandwich cu grosime de 40 mm
 - chedere laterale
 - cheder dublu in partea de jos a usii
- **Confort, siguranta si securitate**
 - Actionare electrica de la distanta prin intermediul unei telecomenzi al carei cod nu poate fi clonat
 - Sistem de siguranta la ruperea arcurilor
 - Sistem de siguranta impotriva prinderii degetelor intre panouri
 - Sistem de securitate impotriva tentativelor de intrare prin efractie
 - Sistem de siguranta de tip safety edge
 - Sistem de siguranta cu celule fotoelectrice
 - Posibilitatea deschiderii de urgenta in cazul unei pene de curent
 - Garantarea functionarii unui numar de 15 000 / 25 000 de cicluri
- **Diversitate coloristica si accesoriizare**
 - Sunt disponibile peste 40 de tipuri de panouri cu diferite culori standard si ambutisari
 - Posibilitatea vitrarii usii de garaj
 - Posibilitatea integrarii unei usii pietonale cu prag subtire



Construite pentru o viata

Construite dupa proiecte germane, cu norme de calitate riguroase, usile Optima sunt gandite sa reziste la peste 25 000 de cicluri de actionare. Calculati numarul de ani de utilizare plecand de la aceasta valoare, 25 000 de cicluri.

Moderne si practice

Usile de garaj sectionale automatizate sunt foarte practice, dau o nota moderna casei dumneavoastra si-i cresc valoarea. Automatizarea usilor este semnata de Sommer Germania. In plus, usile pietonale realizate in ton cu usa garajului dau o nota unitara fatadei casei.

Un pas spre o casa inteligenta

Automatizarea reprezinta viitorul. In cazul in care va ganditi la o casa inteligenta, are solutia. Sistemele de comanda si control ale usilor se pot interconecta la sistemul de management al cladirii. In plus, cu ajutorul unei singure telecomenzi se pot controla atat usa garajului, cat si poarta de acces in curte.

Folosire eficienta a spatiului

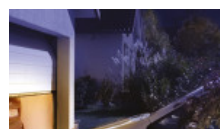
Usile de garaj sectionale se deschid vertical, mergand paralel cu suprafata tavanului. In acest mod veti avea mai mult spatiu atat in garaj, cat si in fata acestuia.

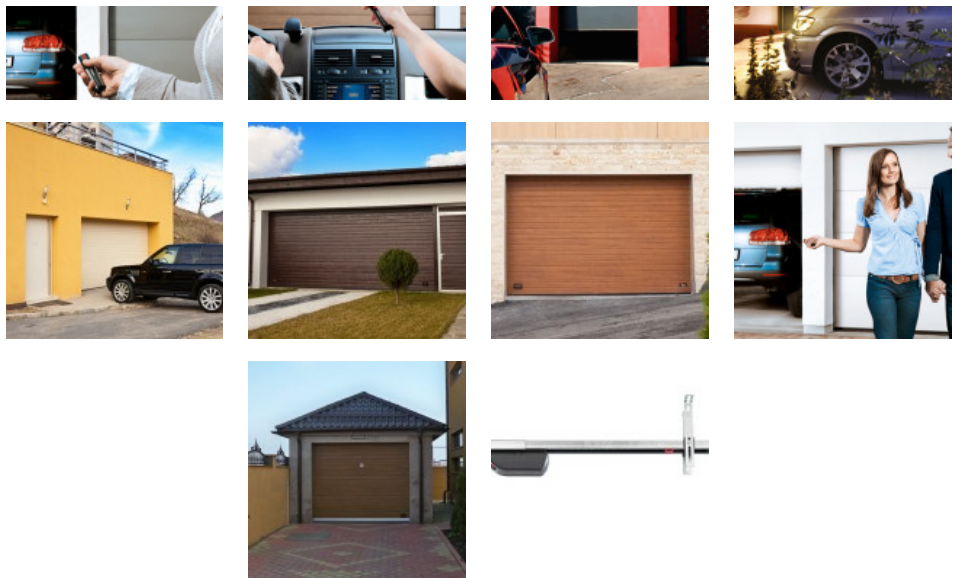
Infrumusetare a fatadei casei

Cladirile si casele frumoase, cu arhitectura unitara si de bun-gust, atrag atentia tuturor. Usa de garaj ocupa un loc insemnat pe fatada casei, iar aceasta trebuie sa arate perfect. Pentru ca suntem producatori, puteti alege dintr-o gama de peste 40 de panouri standard sau una dintre culorile RAL, astfel ca, oricare ar fi cerinta dumneavoastra, noi avem solutia ideala pentru fiecare caz in parte.

Izolare optima pe timpul iernii

Datorita panourilor groase de 40mm si garniturilor elastice si rezistente la schimbarile de clima, usile sunt o bariera eficienta in calea vantului, ploii si a zapezii. Chedererele laterale au fost dublate pentru o izolare termica superioara. Ca urmare a experientei unor ierni geroase, usile de garaj sunt construite numai cu panouri care pot izola eficient locuinta dumneavoastra.





Cere acum o estimare de pret GRATUITA fara obligatii contractuale

© Copyright 2014 Klador Trust. Toate drepturile rezervate.
SC Klador Trust SRL - Bd. Ghencea nr. 134, sector 6, Bucuresti, Romania.
Telefon mobil: 0737.043.279 | Telefon fix: 021.746.0357

[Tamplarie PVC](#) | [Termopane](#) | [Geam Tripan](#) | [Feronerie Roto](#) | [Feronerie GU](#) | [Usi interior](#) | [Usi interior lemn masiv](#) | [Usi exterior](#)

